



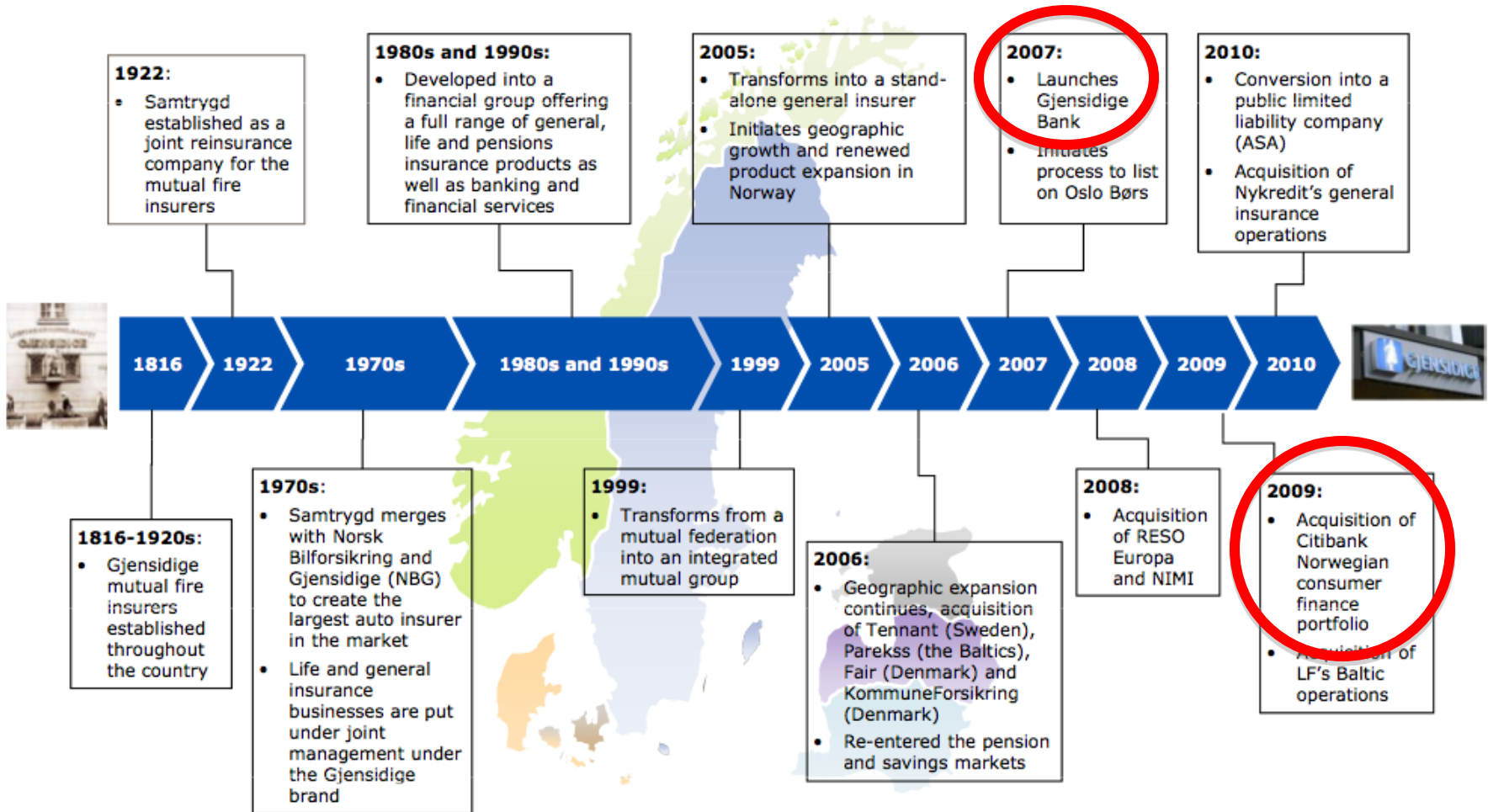
**GJENSIDIGE**

# **Migrering hos Gjensidige Bank**

**9. februar 2011**

***Ellen Aaslund - Gjensidige Bank***

***Knut Erik Terjesen - bWise***





**84 291 kunder**

**142 ansatte**

- Oslo 92 – fra Citibank
- Førde 50 – fra GB



**49 prosent av kundene  
er breddekunder  
i bank og forsikring**



- **Risikobasert prisingsmodell**
- **Effektive rutiner**
- **Høye marginer på lavt volum**
- **Solid og attraktiv portefølje**
- **Kjent i og med markedet**
- **Passer inn i Gjensidige Banks strategi**

**Gjensidige Bank blir en av de største aktørene innen forbruksfinansiering i Norge.**



**Gjensidige  
Forsikring**

100 %

**Gjensidige Bank**

**PRIVAT**

**Boliglån  
Billån  
Sparing  
Kredittkort  
Forbrukslån**

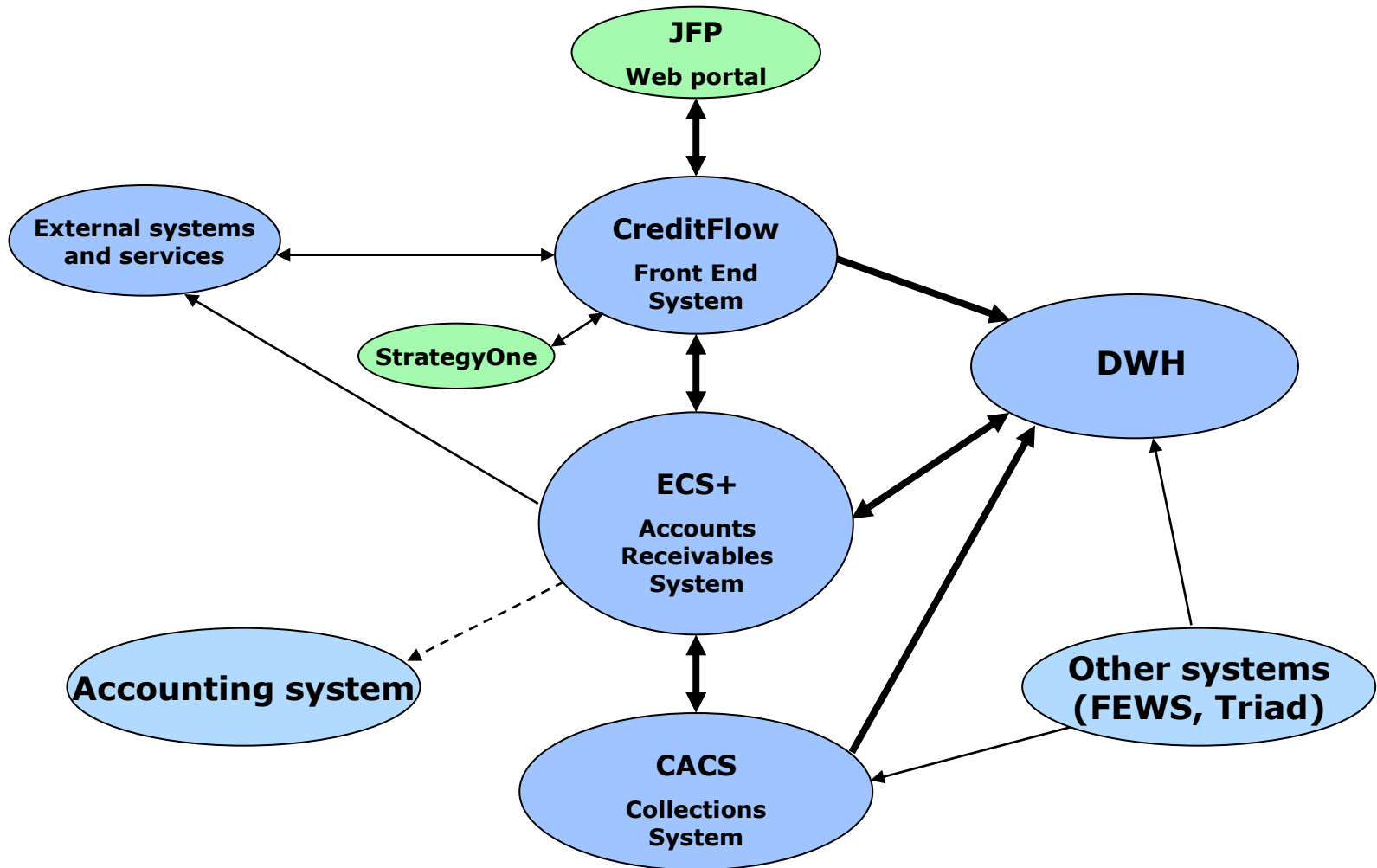
**LANDBRUK**

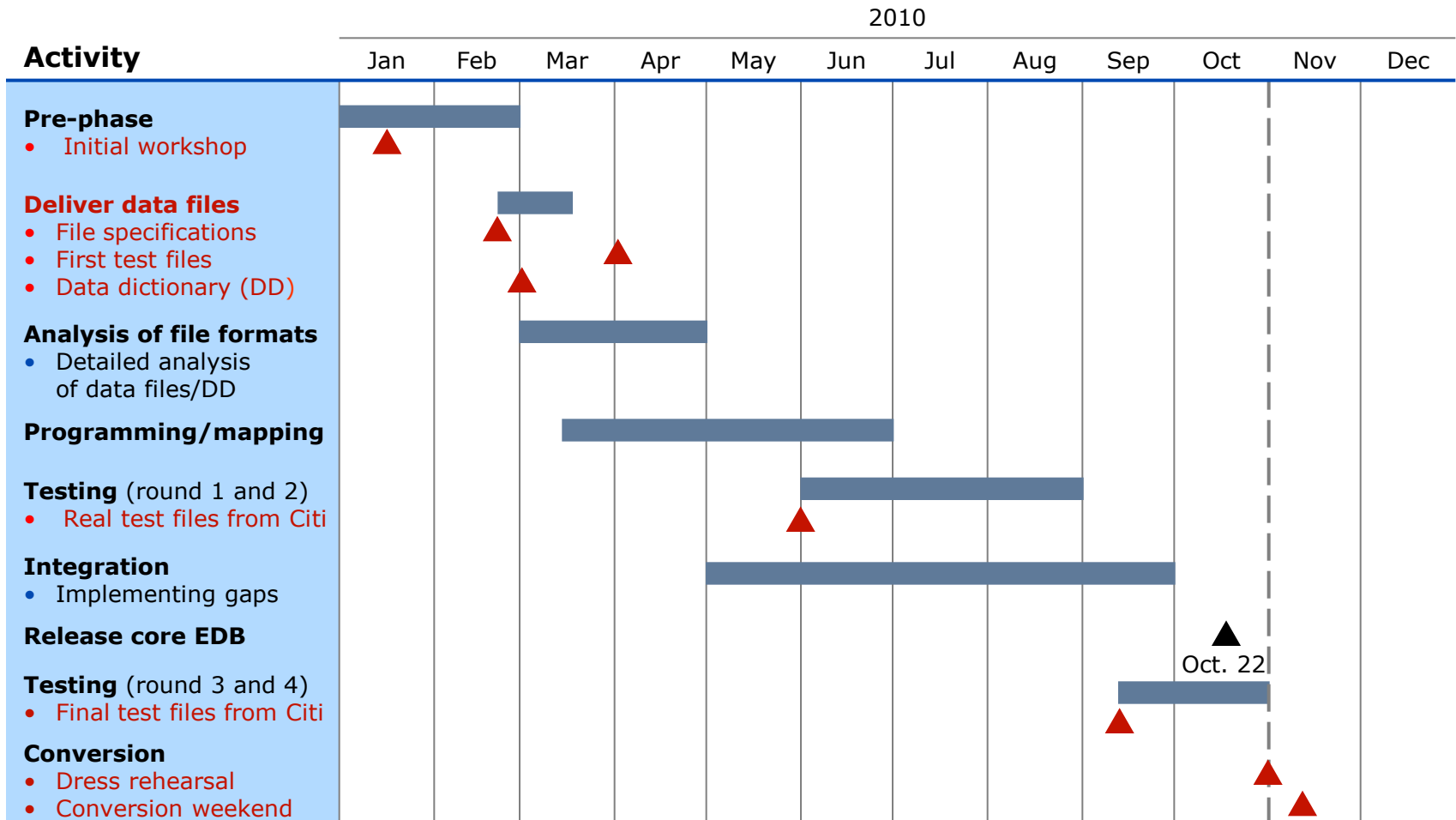
**Landbrukslån  
Driftskreditt  
Sparing**

**[gjensidige.no/banken](http://gjensidige.no/banken)**



System	Description	Current solution GB Oslo	Selected solution
1 <b>Web portal</b>	<ul style="list-style-type: none"><li>• Web portal with application form</li></ul>	<ul style="list-style-type: none"><li>• Citi web platform</li></ul>	<ul style="list-style-type: none"><li>• Integrate portal in Gjensidige Bank's web solution</li></ul>
2 <b>Application process</b>	<ul style="list-style-type: none"><li>• Processing and underwriting of applications</li></ul>	<ul style="list-style-type: none"><li>• CreditFlow and StrategyOne</li></ul>	<ul style="list-style-type: none"><li>• CreditFlow and StrategyOne, integrated solution</li></ul>
3 <b>Operations</b>	<ul style="list-style-type: none"><li>• Core system</li></ul>	<ul style="list-style-type: none"><li>• ECS +</li></ul>	<ul style="list-style-type: none"><li>• EDB core system</li></ul>
4 <b>Data warehouse</b>	<ul style="list-style-type: none"><li>• Data warehouse solution</li></ul>	<ul style="list-style-type: none"><li>• Citi Global DWH</li></ul>	<ul style="list-style-type: none"><li>• EDB DWH</li><li>• EDB Hybelløsning</li></ul>
5 <b>Collection</b>	<ul style="list-style-type: none"><li>• System for following-up collection process</li></ul>	<ul style="list-style-type: none"><li>• CACS</li></ul>	<ul style="list-style-type: none"><li>• DebtManager</li></ul>





■ Activity involves Citi



- **Citibank bank hadde allerede etablert et sterkt datavarehus miljø.**
  - Viktig for den daglige virksomheten
- **Største bruker MIS avdelingen – tungt SAS miljø**
- **Viktig å få tilgang til ferske (daglig) data**
- **Viktig å få tilgang til riktige data**
- **GAP analyse for å prioritere aktiviteter**
  - Streng prioritering
  - EDB påtar seg å gjøre utvidelser i sitt standard datavarehus
  - Integrasjon med andre kilder utføres av Gjensidige Bank
  - Andre spesifikke behov løses av Gjensidige Bank



### Utvikling innenfor EDB sitt hybelkonsept

- **EDB leverer sitt standard datavarehus (Oracle DB)**
  - De fleste data oppdateres månedlig
  - Noen data oppdateres daglig
  - Univers mot standard datamodell er en del av leveransen fra EDB
- **Vi har tre schemaer i databasen for våre data**
  - Historikk, staging og datavarehusdata
  - Vi kan lage løsninger som kombinerer egne data med det som kommer i standard løsningen
- **BODI brukes til ETL**
  - Installert på en windows server
  - BODI klient installert på Citrix



- **Laste inn historikk fra Citibank datavarehuset**
  - 150 tabeller som skal lastes opp med gamle data
  - Blanding av full dump og inkrementelle data fra Citibank
  - Vi genererte BODI jobber og tabeller baser på fildefinisjoner i excel.
  - Siste leveranse av data ila migreringshelgen
- **Konvertering av data**
  - Data fra CACS ble konvertert og levert for lasting inn i DM
  - Automatisert jobb med mailvarsling
  - Data mottatt og konvertert ila migreringshelgen



- **Fillogistikk ifm migrering**
  - Automatiserte rutiner for flytting av filer
- **Lasting av kodeverk/oppslagstabeller fra excel**
  - Forenkling av rutiner arvet fra den gamle løsningen
- **Kalkulering av informasjon til DM (delinquency string)**
  - Ikke en del av datavarehuset
- **Stjerner for søknadsdata**
  - Staging/historisering av data
  - Design og ETL
- **Stjerner for DM**
  - Staging/historisering av data
  - Design og ETL



- **Nye fakta og dimensjoner knyttet til data i standard datavarehus fra EDB**
  - Kontoutvidelse
    - Inkludert historiske data fra Citibank
  - Kontoendelse
    - Inkludert historiske data fra Citibank
  - Daglige snapshot
- **Blaze fil**
  - Uttrekk av data fra datavarehuset til scoring av kontoer
  - Bruker også historiske data (glidende 12 mnd vindu)

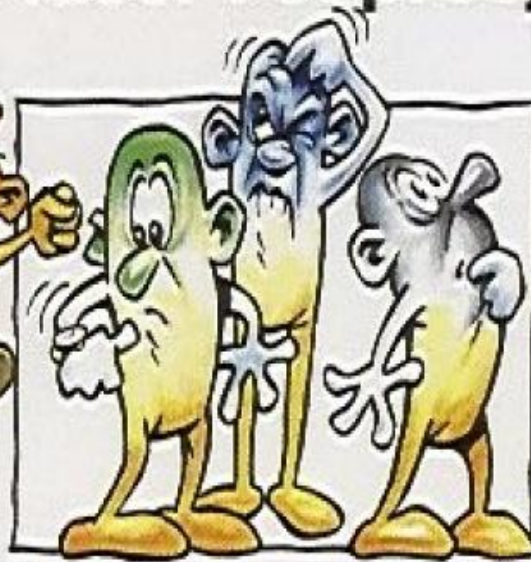


- **Tok tid å få etablert permanent utviklingsmiljø**
- **Datavarehus utvikling parallelt med annen utvikling**
  - Forsinkelser i andre delprosjekt "treffer" datavarehuset
  - Manglende/dårlige testdata
- **Først reelle data i EDB sitt datavarehus etter migrering**
  - Test og produksjon samtidig
- **Prosjektplan ble veiledende**
  - Måtte omprioritere for å utnytte ressursene i prosjektet best mulig
- **ETL kan også brukes til andre oppgaver en DWH**
  - Konvertering av data
  - Grensesnitt

# 6 faser i et prosjekt



1. Begeistring



2. Forvirring



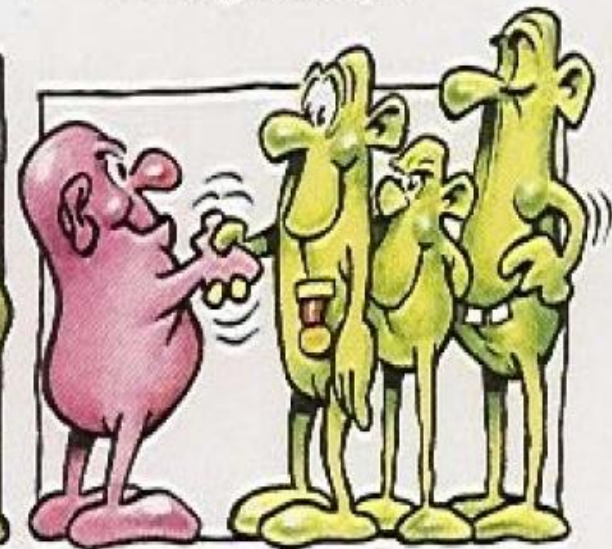
3. Dagen derpå



4. Jakt på de skyldige



5. Avstraffelse av de skyldige



6. Belønning av de som ikke deltok