



Feilsøking i BO

Olav Syse, konsulent

Jan Terje Hansen, service manager

Affecto



- **Hovedfokus: Business Intelligence**
- 900 ansatte i Norge, Sverige, Danmark, Finland, Estland, Latvia, Litauen og Polen
- **135** ansatte i Norge
- Etablert i Norge i **1997**
- Finansielt sterkt rustet med gode resultater
- Sterke **partnerskap** med **SAP**, Oracle, Microsoft, IBM og Informatica

INFORMATICA
NOW YOU KNOW™

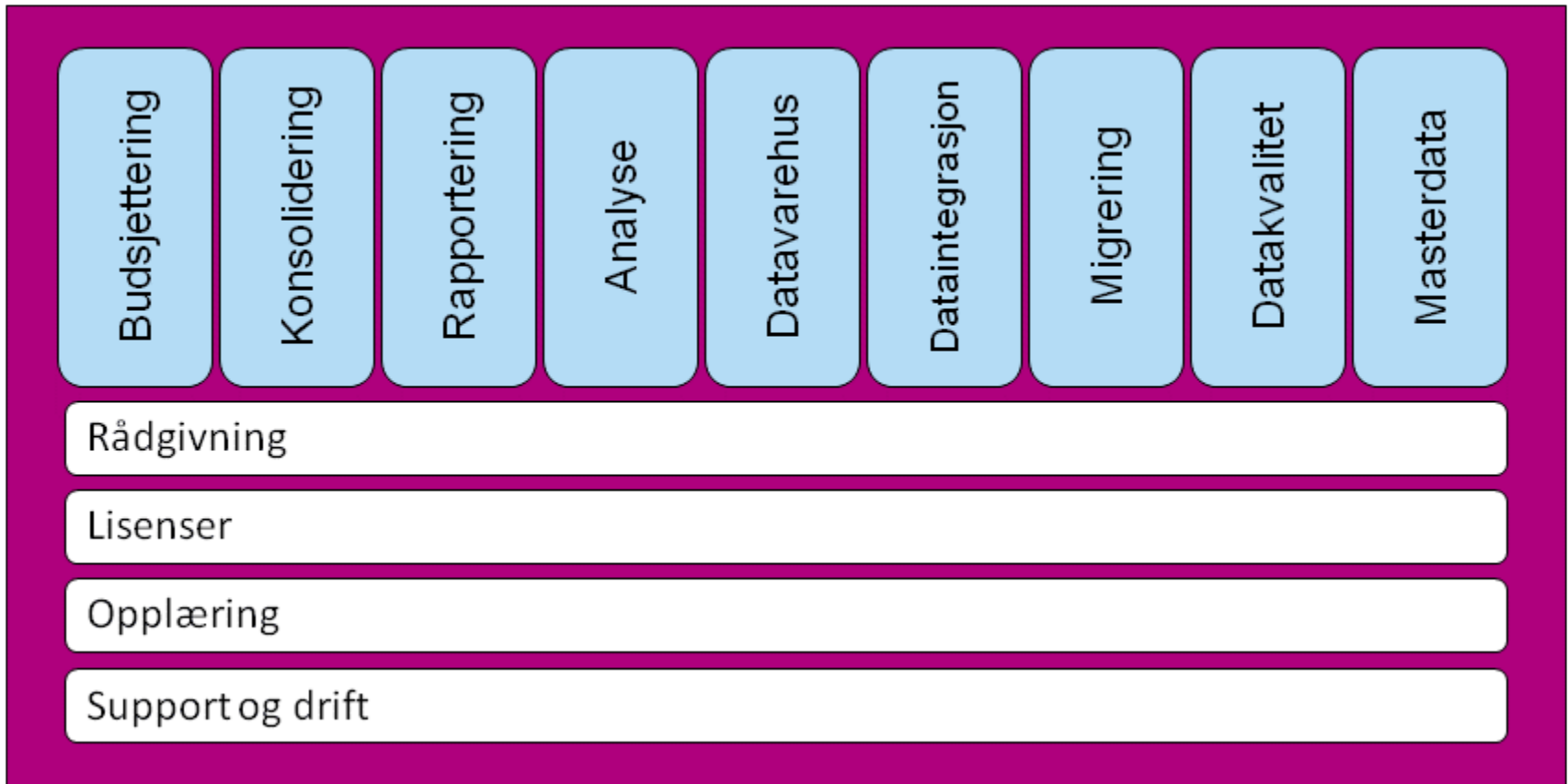
ORACLE®

Microsoft®

SAP®

Affecto
Be business intelligent

Totalleverandør av Business Intelligence



Agenda



- Generelt om feilsøking
- Eksempler på feilsøking i WebI
- Universe Designer parametere
- Tracing
- 3. parts applikasjoner
- Timeouts



Agenda



- **Generelt om feilsøking**
- Eksempler på feilsøking i WebI
- Universe Designer parametere
- Tracing
- 3. parts applikasjoner
- Timeouts



Generelt om feilsøking



Konfigurasjonsproblemer

Nettverksproblemer

Migreringsproblemer

Sikkerhetsspørsmål

Designproblemer

Timeouts

Tilkoplingsproblemer til
databaseserveren

Generelt om feilsøking



business objects error messages



Search

18 Web Intelligence Error Messages
Web Intelligence Java Report Panel (WIJ) Error Messages

At least one query in this document is empty. Check that the Result Objects pane on each query tab includes objects before running the queries (ERR WIJ 30001).

Cause
If a query does not contain any objects, Web Intelligence cannot run the query and retrieve data from the database. This is the case even if the document contains multiple queries.

Action
Go to the Query pane and verify each Query tab. Add the appropriate objects to the Query tab that is empty.

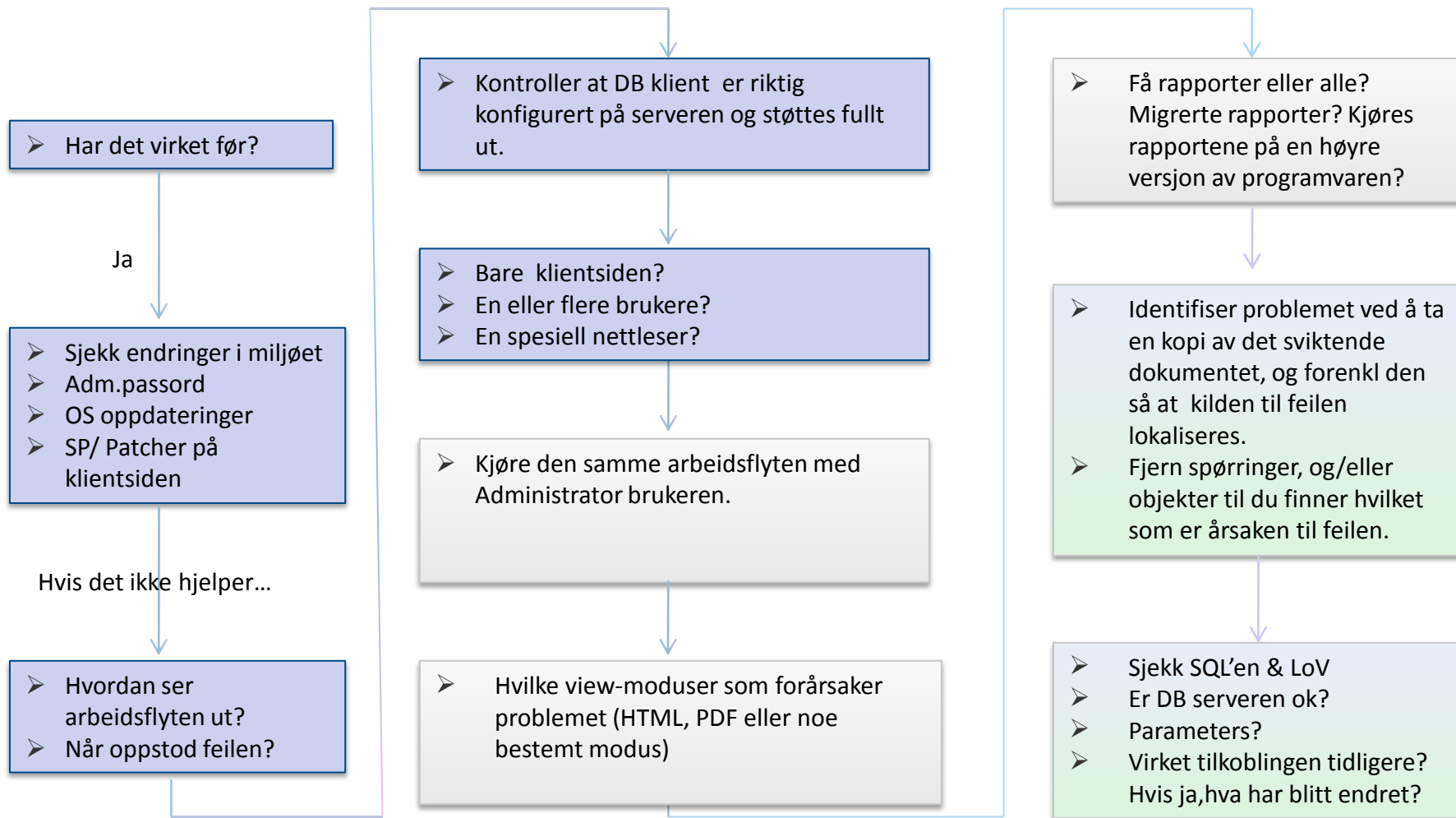
Out of memory. InReduce the browser window size or re-launch the report panel. (Error: WIJ 30003).

Cause
Your computer has run out of the memory necessary to operate the Web Intelligence Java Report Panel. This may be because your browser window size is too large.

Action
Do one of the following:

- Use your cursor to reduce the size of the browser window displaying the Java Report Panel.
- Go back to the InfoView browser window and re-launch the Java Report Panel, by opening an existing document or by creating a new document.

Generelt om feilsøking



Agenda



- Generelt om feilsøking
- **Eksempler på feilsøking i WebI**
- Universe Designer parametere
- Tracing
- 3. parts applikasjoner
- Timeouts

Web Intelligence



Vanlige problemer ved kjøring av WebI dokument

- Out of Memory

Vil mest sannsynlig skje på WebI (DeskI-, CR-) Processing servere, for eksempel når store WebI rapporter er gjengitt på skjermen.

Løsning : Flere processing servers (gitt nok minne på BO server)

- Web Application (TomCat) Server kræsjer

Web Application server er uavhengig av BO og vil ikke restarte seg selv slik eksempelvis WebI Processing serveren. WAS må restartes manuelt.

Løsning : Restart Tomcat, evt. feilsøk i loggen

- WebIntelligence Processing Server kræsjer

Løsning : Installer SP3!

Web Intelligence



➤ Maksimal Character Filstørrelse

Maksimal størrelse på en tekststrøm (for eksempel: HTML, XML) som vil bli overført til application serveren. Hvis en tekststrøm sendes til application serveren er større enn denne grensen, blir genereringen stoppet for å beskytte serveren, og en feil returneres.

Løsning: I CMC, under Servere > Web Intelligence Processing Server, kan du endre disse verdiene, men du må sørge for at serveren kan håndtere den økte belastningen.

➤ Minne

Kontroller at Web Application Serveren har nok minne tilgjengelig til å behandle innkommende forespørsler. Vanligvis-Xmx verdi for java-prosessen er satt til 512 MB, noe som anbefales å være minst 1024MB eller mer avhengig av eksport krav og applikasjonsserver begrensninger. Søk på google for hvordan denne endres.

Agenda

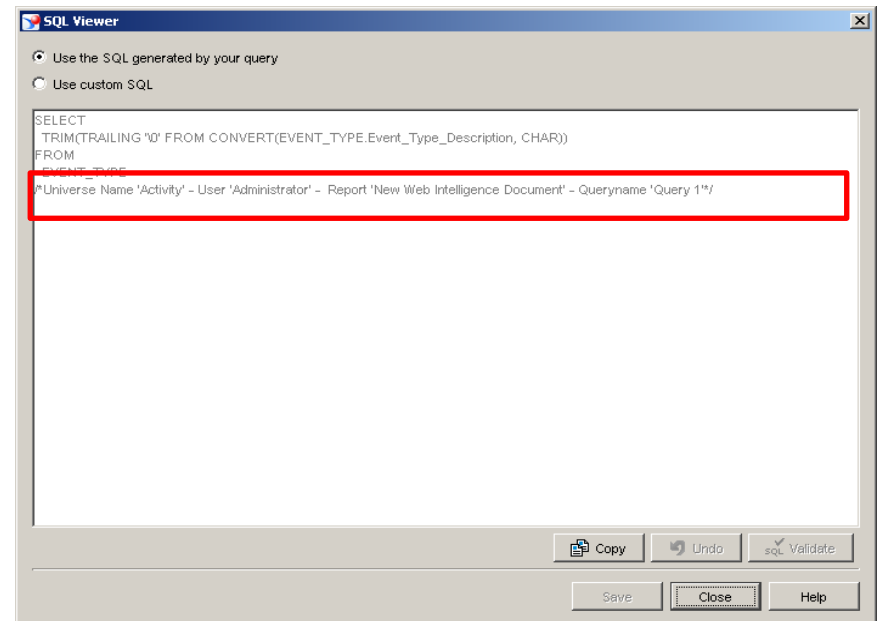
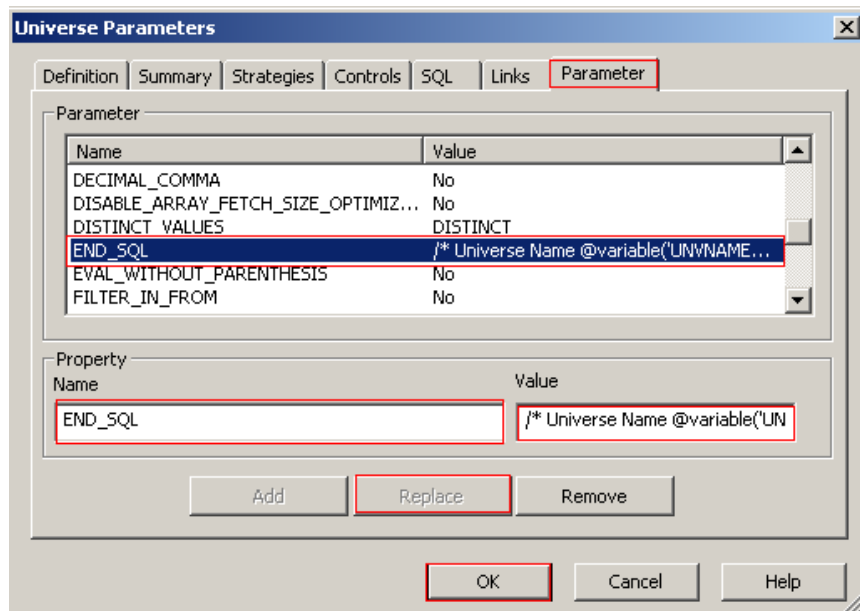


- Generelt om feilsøking
- Eksempler på feilsøking i WebI
- **Universe Designer parametere**
- Tracing
- 3. parts applikasjoner
- Timeouts

Universe Designer parameterere



```
/*Universe Name @variable('UNVNAME') - User @Variable('BOUSER')  
Report @Variable('DOCNAME') - Queryname @variable('DPNAME')*/
```



Dette vil gi en linje i slutten av hver spørring som gir navnet på brukt univers, bruker og rapport. Kan være nyttig for DBA'er for å finne spørringer som tar mye resurser på database

Agenda



- Generelt om feilsøking
- Eksempler på feilsøking i WebI
- Universe Designer parametere
- **Tracing**
- 3. parts applikasjoner
- Timeouts

Tracing – CMC



Properties: VMWARE.WebIntelligenceProcessingServer

Properties

User Security

Metrics

Audit Events

Placeholders

Existing Server Gro

Server Name: VMWARE.WebIntelligenceProcessingServer

ID, CUID: 866 , Aa1MFb0rehhFj9VqOKWQv38

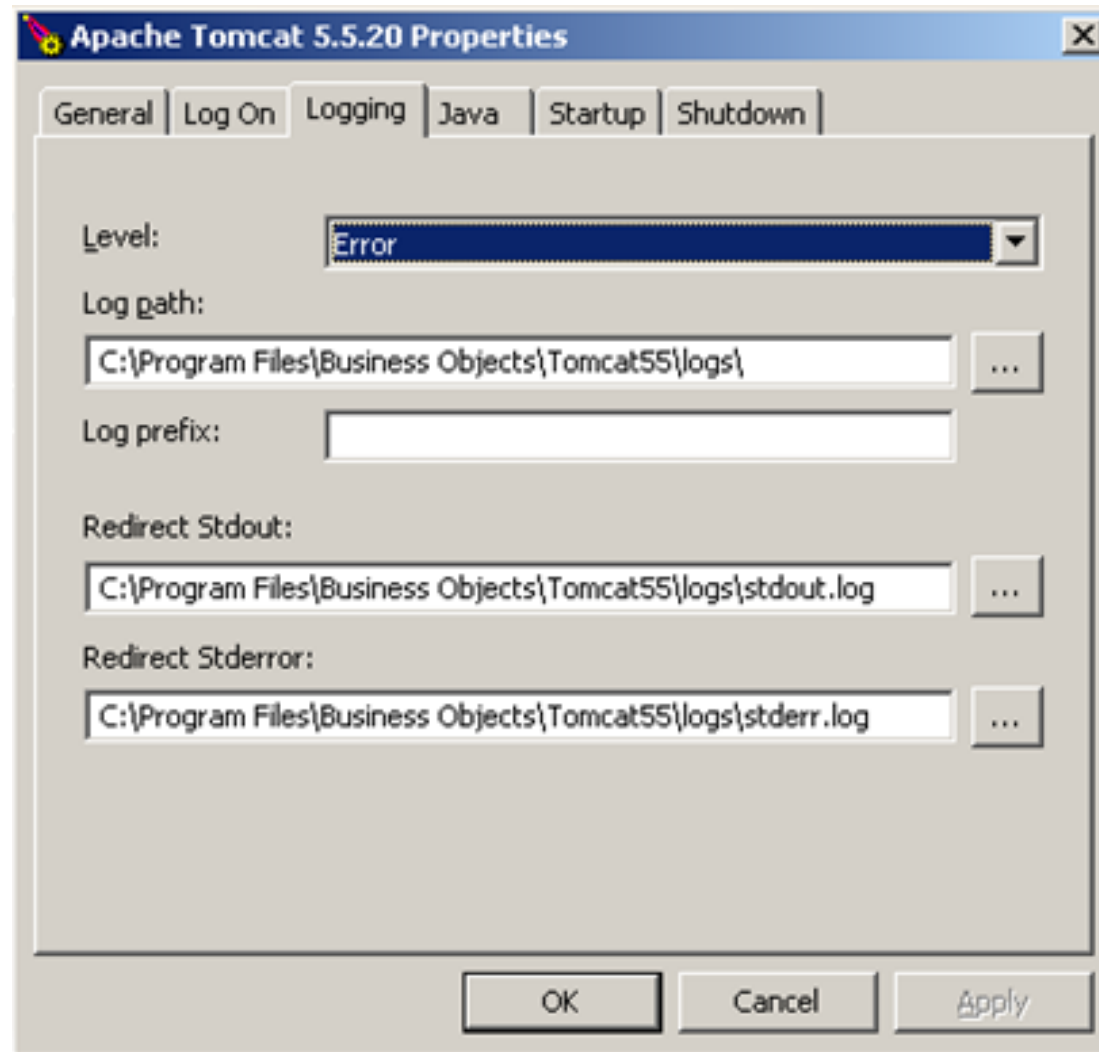
Node: VMWARE (vmware, SYSTEM)

Description: Web Intelligence Processing Server

Command Line Parameters

```
h "C:/Program Files/Business Objects/BusinessObjects Enterprise 12.0/Logging/" -trace  
-fg -restart -name VMWARE.WebIntelligenceProcessingServer -ns vmware:6400 -pidfile  
"C:\Program Files\Business Objects\BusinessObjects Enterprise 12.0  
\serverpids\VMWARE_VMWARE.WebIntelligenceProcessingServer.pid"
```


Tracing – Tomcat



Agenda

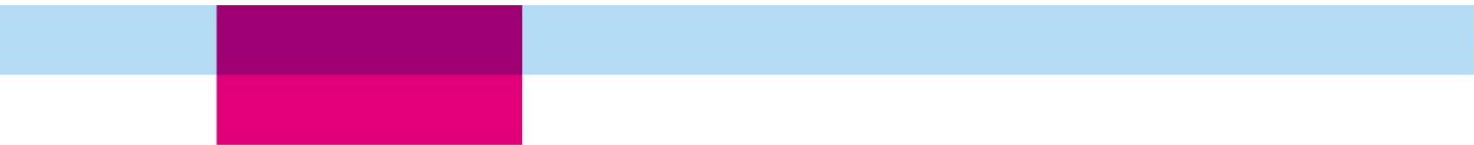


- Generelt om feilsøking
- Eksempler på feilsøking i WebI
- Universe Designer parametere
- Tracing
- **3. parts applikasjoner**
- Timeouts

3. parts applikasjoner



- Web / Application Server logger
- Process Monitor
- Database server og klient sporing



Agenda



- Generelt om feilsøking
- Eksempler på feilsøking i WebI
- Universe Designer parametere
- Tracing
- 3. parts applikasjoner
- **Timeouts**

Timeouts – web.xml



Editer web.xml i følgende mapper :

- \Program files\Business Objects\tomcat55\webapps\InfoviewApp\WEB-INF
- \Program files\Business Objects\tomcat55\webapps\InfoviewAppApplications\WEB-INF
- \Program files\Business Objects\tomcat55\webapps\platformServices\WEB-INF
- \Program files\Business Objects\tomcat55\webapps\AnalyticalReporting\WEB-INF

```
<servlet-mapping>
  <servlet-name>Not Found Servlet</servlet-name>
  <url-pattern>/classes/*</url-pattern>
</servlet-mapping>

<servlet-mapping>
  <servlet-name>Not Found Servlet</servlet-name>
  <url-pattern>/download/win32/websetup.properties</url-pattern>
</servlet-mapping>

<servlet-mapping>
  <servlet-name>Not Found Servlet</servlet-name>
  <url-pattern>/lib/adv_ivcdzview.jar</url-pattern>
</servlet-mapping>

<!-- Define the default session timeout for your application in minutes. From a servlet or
<session-config>
  <session-timeout>40</session-timeout>    <!-- 20 minutes for session objects -->
```

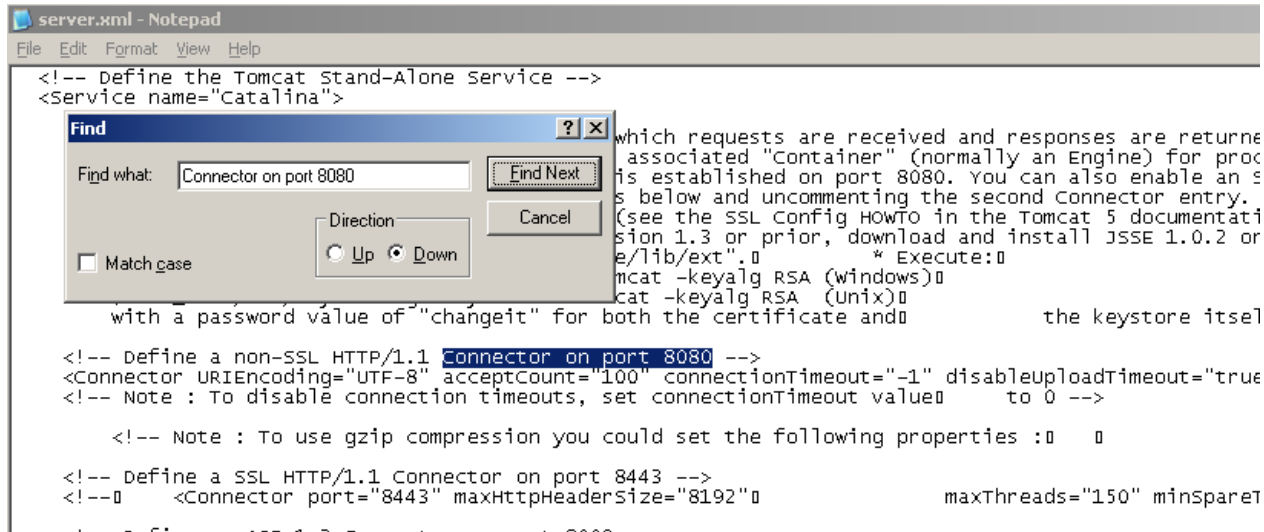
- Let etter "session-timeout" i filen
- Øk time-uten til ønsket verdi til eksempelvis 40 (20 er standard)
- Lagre web.xml filen

Timeouts – Tomcat



Standardverdien er satt til 20000 milliseconds. For deaktivering , sett verdien til -1

- \Program Files\BusinessObjects\Tomcat55\conf\server.xml
- Let etter "Connector on port 8080"
- Forandre connectiontimeout = "20000" to ConnectionTimeout = "-1"

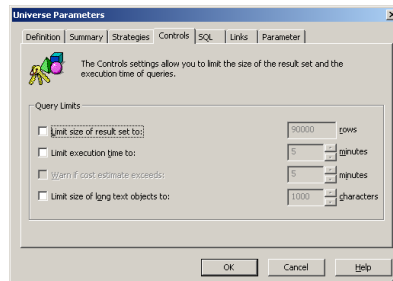


Timeouts – Universe



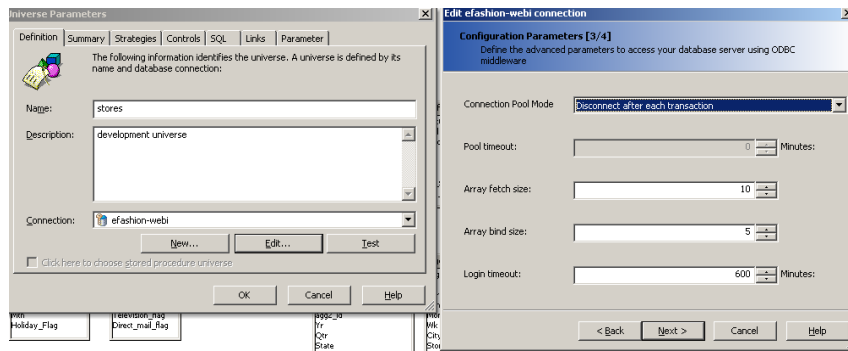
Gå til > Parameters\ Controls Tab

- Fjern merkingen "Limit Execution Time to"
- Fjern merkingen "Resultset Size"



Definition Tab

- Select "Disconnect after each transaction"



Timeouts – CMC



CMC > Servers \ CMS > Properties

- Legg til `-requesttimeout 14400000` i kommandolinje

Properties: ATGBOXI31SP2.CentralManagementServer

Hide Navigation

- Properties
- User Security
- Metrics
- Audit Events
- Placeholders
- Existing Server Gro

Command Line Parameters

```
-autoboot -dbinfo "C:\Program Files\Business Objects\BusinessObjects Enterprise  
12.0\win32_x86\_boe_ATGBOXI31SP2.dbinfo"  
/Business Objects/BusinessObjects Enterprise 12.0/Logging/-requesttimeout 14400000  
-fg -restart -name ATGBOXI31SP2.cms -pidfile "C:\Program Files\Business  
Objects\BusinessObjects Enterprise 12.0\serverpids  
\ATGBOXI31SP2_ATGBOXI31SP2.CentralManagementServer.pid"
```

WebI Report Processing Server > Properties

Properties: ATGBOXI31SP2.DesktopIntelligenceProcessingServer

Hide Navigation

- Properties
- User Security
- Metrics
- Placeholders
- Existing Server Gro

Command Line Parameters

```
nterprise.FullClient -maxDesktops 0 -allowSilentRefresh false -requesttimeout 14400000  
-fg -restart -name ATGBOXI31SP2.DesktopIntelligenceProcessingServer -ns  
atg-BOXI31SP2:6400 -pidfile "C:\Program Files\Business Objects\BusinessObjects Enterprise  
12.0\serverpids\ATGBOXI31SP2_ATGBOXI31SP2.DesktopIntelligenceProcessingServer.pid"
```

Timeouts – Registry



Set registry

- HKEY_LOCAL_MACHINE\SOFTWARE\Wow6432Node\Business Objects\Suite 12.0\CMS\Instances**<servername>.cms**,
set IdleSessionTimeout=14400000

The screenshot shows the Windows Registry Editor with the following structure:

- Registry Editor
- File Edit View Favorites Help
- Left pane: Adobe, Apache Software Foundation, Business Objects, Registration, Suite 11.5, Suite 12.0, Business View Manager, CER, CMS, Instances, Components, Config Manager, Crystal Reports, Crystal Xcelsius Designer, default.
- Right pane (selected path): HKEY_LOCAL_MACHINE\SOFTWARE\Wow6432Node\Business Objects\Suite 12.0\CMS\Instances\ATGBOXI31SP2.cms
- Registry list table:

Name	Type	Data
(Default)	REG_SZ	(value not set)
AuditBatchSize	REG_DWORD	
AuditeeTimeSyncInterval	REG_DWORD	
AuditInterval	REG_DWORD	
BypassSecServiceTimeout	REG_DWORD	
CheckInstanceLimitsAtMos...	REG_DWORD	
CommunicationProtocol	REG_SZ	
ConnectionTimeout	REG_DWORD	
IdleSessionTimeout	REG_DWORD	
InfoStoreDefaultTopNValue	REG_DWORD	
InfoStoreQuerySizePerBat...	REG_DWORD	
InstanceLimitsBatchCleanU...	REG_DWORD	
MaximumObjectsToKeepIn...	REG_SZ	40000
MaximumTimeToAccumulat...	REG_SZ	60

The 'Edit DWORD Value' dialog box is open with the following details:

- Value name: IdleSessionTimeout
- Value data: 144000
- Base: Decimal
- Buttons: OK, Cancel

Restart CMS og Tomcat!



Spørsmål?

olav.syse@affecto.com

jan.terje.hansen@affecto.com

Arrangementer fremover



Affecto events:

- ILM seminar 10.mars
- DVH/BI 2.0 seminar 23.mars
- SAP tech-brief i mars
- INFA tech-brief i april
- ABC-seminar 5. mai

Affecto kurs:

- BI Fundamentals
- Kravspesifikasjon for BI
- Dimensjonsmodellering
- SAP BO-kurs
- Informatica-kurs
- MS-kurs